

oggetto intervento:

REALIZZAZIONE DI EDIFICI MUNICIPALI TEMPORANEI (E.M.T.)

PROGETTO DEFINITIVO

descrizione intervento:

EMT - LOTTO N°2 - MUNICIPIO NEL COMUNE DI CONCORDIA SULLA SECCHIA
ESECUZIONE DI OPERE COMPLEMENTARI PER LA REALIZZAZIONE DI UN
ARCHIVIO STORICO E DI UN LOCALE ARMERIA

DIREZIONE LAVORI

FINANZIARIA BOLOGNA METROPOLITANA S.p.A.

Ing. Antonio Ligori

DIREZIONE OPERATIVA IMPIANTI

Ing. Luciano Begani

PROGETTAZIONE DEFINITIVA

FINANZIARIA BOLOGNA METROPOLITANA S.p.A.

Opere Edili:

Ing. Antonio Ligori
Ing. Giacomo Flori

Collaboratori:

geom. Manuel Nardiello

Opere Impiantistiche:

Ing. Luciano Begani

Coordinatore per la Sicurezza in fase di Progettazione:

Ing. Vincenzo Lucci

titolo elaborato: ARCHIVIO STORICO

Progetto Impianti Elettrici e Speciali

n° tavola	Codice Elaborato	Ufficio competente	Codice Edificio/Strada	Tip. Prog.	Tip. Doc.	ID Doc.	Progr.	Rev.	Scala
A.E01									1:50

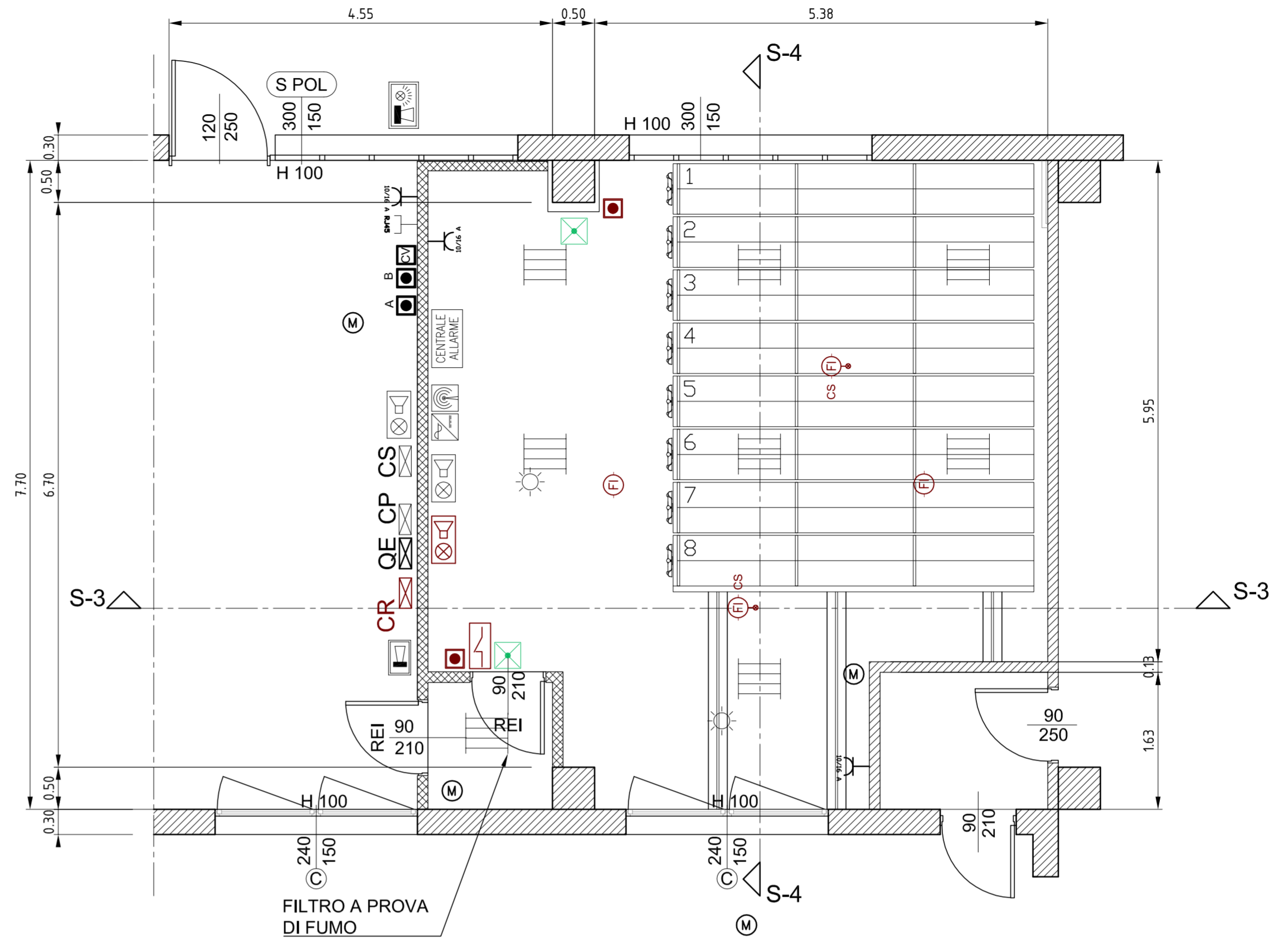
Directory di destinazione:

revisione elaborato

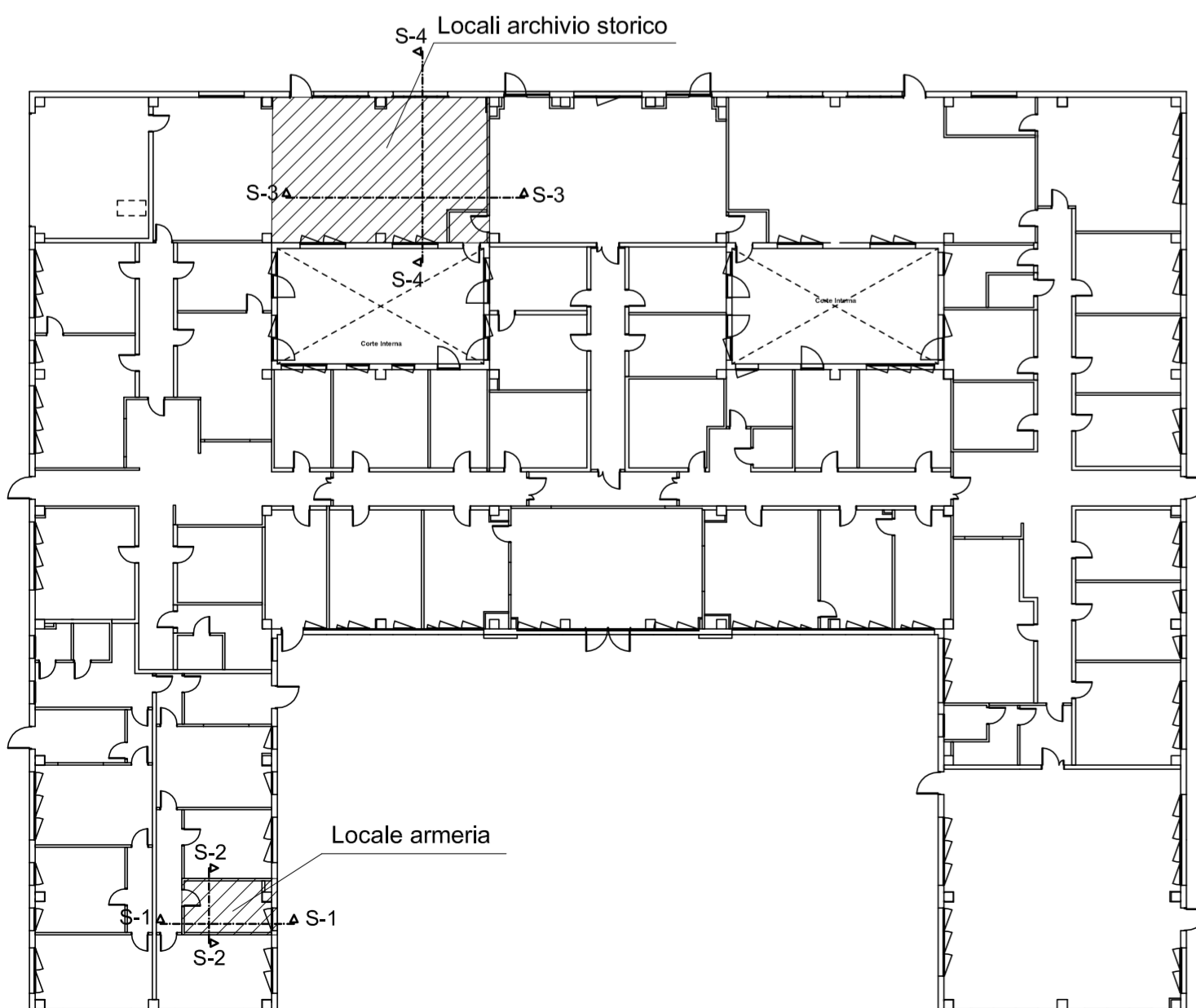
00 10.02.2016

Visto Firma Redazione grafica

PIANTA



PIANTA CHIAVE



LEGENDA SIMBOLI IMPIANTI ELETTRICI E SPECIALI

SIMBOLO	DESCRIZIONE
	CENTRALE RIVELAZIONE E SEGNALE INCEDE
	PULSANTE DI ALLARME RIVELAZIONE INCEDE
	RIVELATORE DI FUMO DI TIPO OTTICO ANALOGICO AD INDIRIZZO RAGGIO DI COPERTURA 6m - UNI 9795 2013
	RIVELATORE DI FUMO DI TIPO OTTICO ANALOGICO AD INDIRIZZO INSTALLATO SOPRA IL CONTROSOFFITTO CON RIPETITORE OTTICO RAGGIO DI COPERTURA 4,5m UNI 9795 2013
	TARGA OTTICO-ACUSTICA IMPIANTO DI RIVELAZIONE INCEDE
	APPARECCHIO AUTONOMO DI ILLUMINAZIONE DI EMERGENZA 1x24W
	PARETE DIVISORIA EI 120
	MICRO PORTA PER CONSENSO SCARICA
	CORPO ILLUMINANTE DA INCASSO A CONTROSOFFITTO ESISTENTE DA RICOLLOCARE IN POSIZIONE ADEGUATA
	PRESA FORZA MOTRICE A PARETE BIVALENTE 230V 10/16 A

LEGENDA SIMBOLI IMPIANTI ELETTRICI E SPECIALI

SIMBOLO	DESCRIZIONE
	PRESA DATI RJ45
	SIRENA ESTERNA AUTOALIMENTATA CON LAMPEGGIANTE ANTIVANDALISMO
	SIRENA INTERNA ANTIVANDALISMO ALLARME ANTINTRUSIONE
	CENTRALE IMPIANTO ANTINTRUSIONE
	RIVELATORE VOLUMETRICO A DOPPIA TECNOLOGIA A 360°
	COMBINATORE TELEFONICO E ALIMENTATORE
	COMANDO VENTILATORE CON BLOCCO CHIAVE
	PULSANTE A: ATTIVAZIONE IMPIANTO SPEGNIMENTO
	PULSANTE B: BLOCCO IMPIANTO SPEGNIMENTO
	TARGA OTTICO-ACUSTICA IMPIANTO DI SPEGNIMENTO
	ALIMENTAZIONE ELETTRICA APPARECCHIATURA
	CENTRALE DI COMANDO E CONTROLLO DEL SISTEMA DI PRESSURIZZAZIONE ARIA FILTRO A PROVA DI FUMO